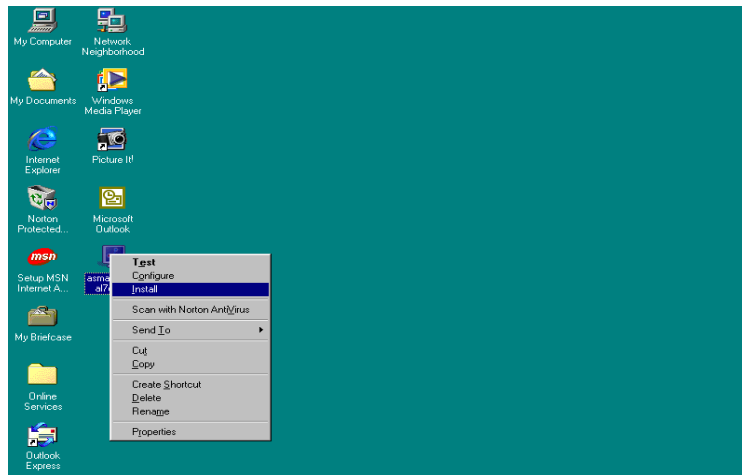


طريقة تركيب شاشة التوقف الخاصة باسماء الله الحسنى

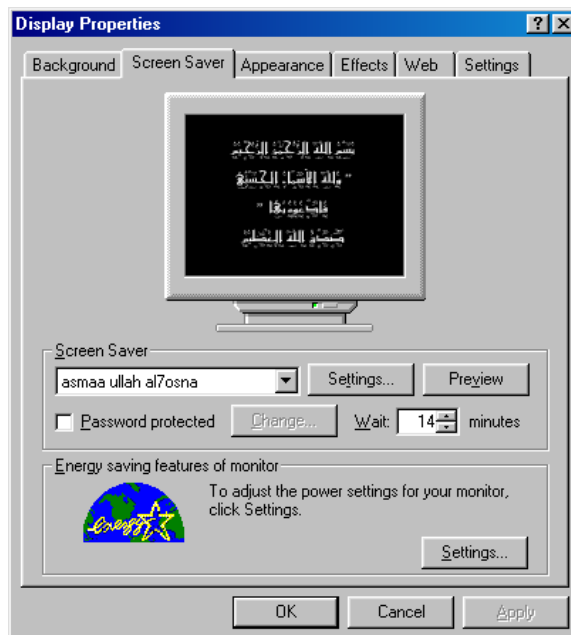
هناك خطوات يجب اتباعها حتي يتم تركيب شاشة التوقف بسهولة وهي :

- ١- تنزيل البرنامج على سطح المكتب .
- ٢- الضغط على البرنامج الزر الأيمن للفأرة (الماوس) كما هو موضح في الصورة رقم (١) اسفل .
- ٣- ومن ثم الضغط على الاختيار (install)



صورة رقم (١)

- ٤- بعدها تظهر لك الشاشة التالية وهذا يعني ان شاشة التوقف قد تم تثبيتها في الكمبيوتر الخاص بك



صورة رقم (٢)